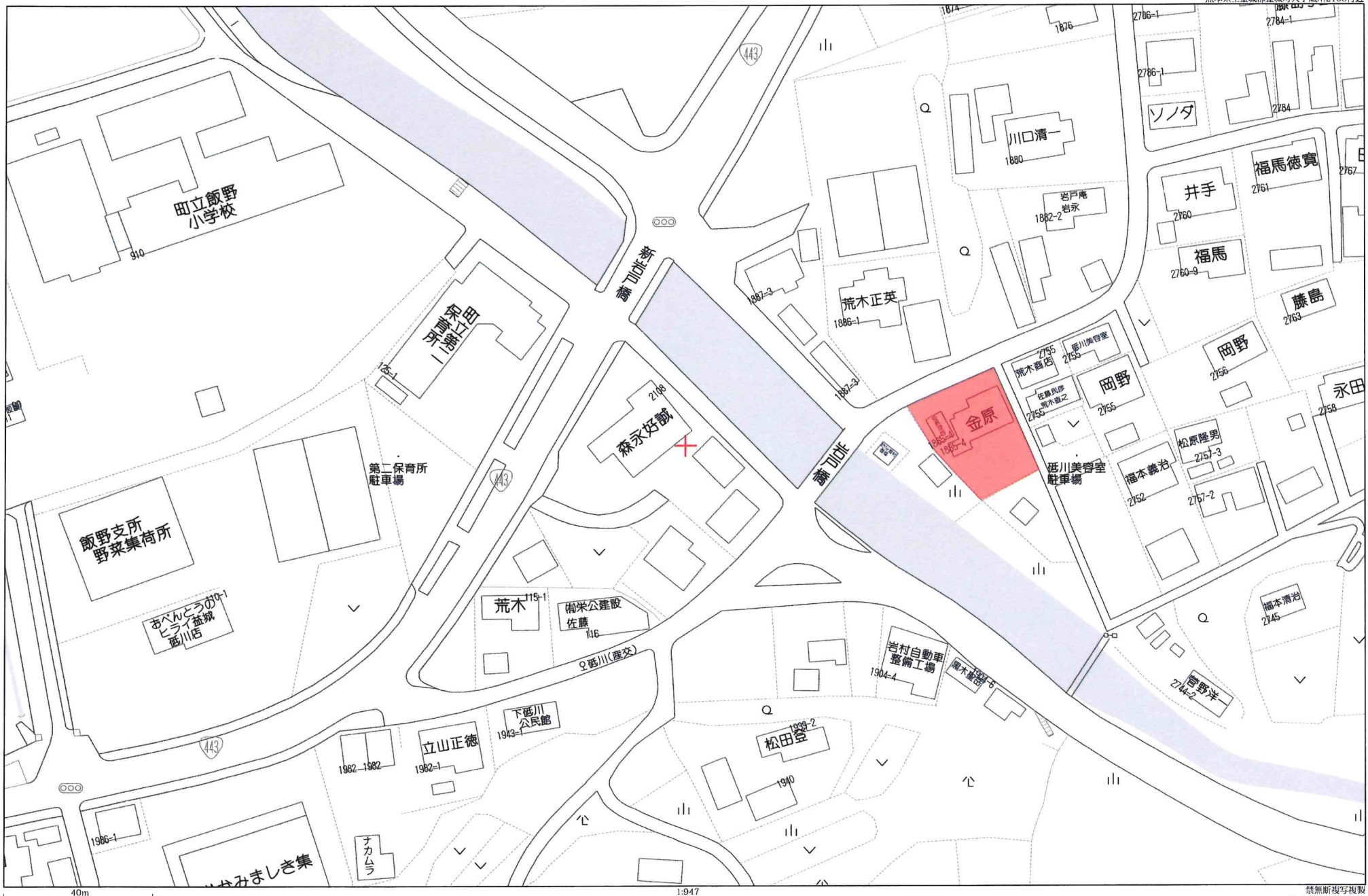


種別	売土地
物件名	飯野小学校東(全3区画)
価格	870万円～890万円
所在地	上益城市群益城町大字砥川字前畑1885番6・1885番7
交通	産交バス砥川 約120m 徒歩約2分
土地面積	203㎡(61.40坪)～205.57㎡(62.18坪)
土地権利	所有権
地目	宅地
都市計画	市街化調整区域
用途地域	無指定
建ぺい率	70%
容積率	400%
接道状況	北側町道5.0m・東側町道4.0m
設備	上水道・下水道・雨水側溝
小学校	町立飯野小学校 約170m 徒歩約3分
中学校	町立益城中学校 約2780m 徒歩約35分
その他	-
取引態様	売主
【お問い合わせ】	株式会社タウン開発 096(383)6373 担当:前田



280m



地番	1885-1, 1885-6, 1885-7, 1885-8
土地の所在	上益城郡益城町大字砥川字前畑

地積測量図

求積表

地番		① 1885-1				
測点名	境界標種	X座標	Y座標	X _{n+1} -X _{n-1}	Y(X _{n+1} -X _{n-1})	
G5	新設プラスチック杭	-26731.877	-17476.993	17.781	-310758.412533	
P22	新設プラスチック杭	-26726.712	-17465.640	-11.199	195597.702360	
P21	新設プラスチック杭	-26743.076	-17458.195	-20.500	357892.997500	
P23	新設金属プレート	-26747.212	-17467.285	-1.417	24751.142845	
G6	新設金属プレート	-26744.493	-17469.152	15.335	-267889.445920	
倍面積						-406.015748
面積						203.0078740
地積						203.00 m ²

地番		② 1885-6				
測点名	境界標種	X座標	Y座標	X _{n+1} -X _{n-1}	Y(X _{n+1} -X _{n-1})	
P21	新設プラスチック杭	-26743.076	-17458.195	11.356	-198255.262420	
P22	新設プラスチック杭	-26726.712	-17465.640	16.854	-294365.896560	
G4	新設プラスチック杭	-26726.222	-17464.562	2.133	-37251.910746	
G3	新設金属プレート	-26724.579	-17458.195	-0.066	1152.240870	
G2	新設金属プレート	-26726.288	-17451.722	-13.489	235406.278058	
P20	新設プラスチック杭	-26738.068	-17447.188	-16.788	292903.392144	
倍面積						-411.158654
面積						205.5793270
地積						205.57 m ²

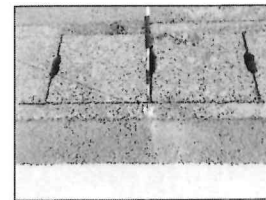
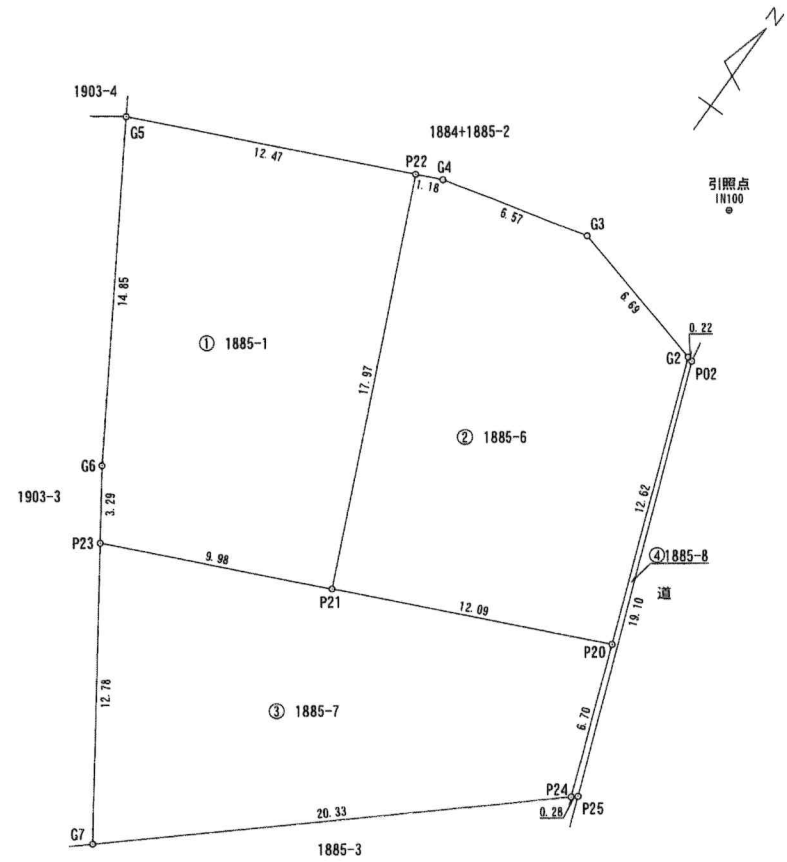
地番		③ 1885-7				
測点名	境界標種	X座標	Y座標	X _{n+1} -X _{n-1}	Y(X _{n+1} -X _{n-1})	
P21	新設プラスチック杭	-26743.076	-17458.195	9.144	-159637.735080	
P20	新設プラスチック杭	-26738.068	-17447.188	-1.254	21878.773752	
P24	新設プラスチック杭	-26744.330	-17444.778	-19.686	343417.899708	
G7	新設プラスチック杭	-26757.754	-17460.047	-2.882	50319.855454	
P23	新設金属プレート	-26747.212	-17467.285	14.678	-256384.809230	
倍面積						-406.015396
面積						203.0076980
地積						203.00 m ²

地番		④ 1885-8				
測点名	境界標種	X座標	Y座標	X _{n+1} -X _{n-1}	Y(X _{n+1} -X _{n-1})	
P24	新設プラスチック杭	-26744.330	-17444.778	6.073	-105842.136794	
P20	新設プラスチック杭	-26738.068	-17447.188	18.042	-314782.165896	
G2	新設金属プレート	-26726.288	-17451.722	11.722	-204569.085284	
P02	新設プラスチック杭	-26726.346	-17451.504	-17.853	311561.700912	
P25	新設プラスチック杭	-26744.141	-17444.564	-17.984	313723.038976	
倍面積						-8.648086
面積						4.3240430
地積						4.32 m ²

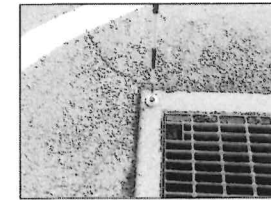
測量年月日	令和5年 3月29日
座標系	任意座標

恒久的地物の座標値				
点名	X座標	Y座標	標識	備考
IN100	-26720.201	-17453.953	金属釘	引照点
IN101	-26732.572	-17491.235	金属釘	引照点

GNSS(VRS RTK)方式により
令和5年3月29日座標取得 ジェノバ



IN101 (近景)
引照点



IN100 (近景)
引照点

作成者 熊本市東区保田窪2丁目1番53号
土地家屋調査士 植原 直司 (令和 6 年 1 月 10 日作成)

申請人 株式会社タウン開発
代表取締役 前田尚毅

縮尺 1/250